

HIGH HILLS PLAZA

1 этаж

866,32 м²

Экспликация помещений

№	Наименование	Площадь
1	Бассейн	281,62 м ²
2	Инвентарная	39,02 м ²
3	Процедурная	39,51 м ²
4	Процедурная	39,51 м ²
5	Процедурная	43,58 м ²
6	Каб.мед. персонала	35,78 м ²
7	Хоз. помещение	22,86 м ²
8	Душевые и санузел	22,86 м ²
9	Душевые и санузел	25,69 м ²
10	Раздевалка	31,66 м ²
11	Раздевалка	43,58 м ²
12	Инвентарная	20,36 м ²
13	Помещение персонала	14,69 м ²
14	Помещение персонала	16,61 м ²
15	Инвентарная	9,27 м ²
16	Коридор	63,57 м ²
17	Гимнастический зал	150,99 м ²
18	Тренажерный зал	330,46 м ²
19	Инвентарная	6,77 м ²
20	Санузел	15,21 м ²
21	Санузел	10,20 м ²



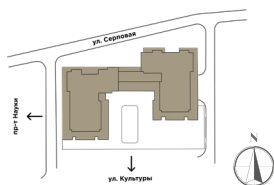
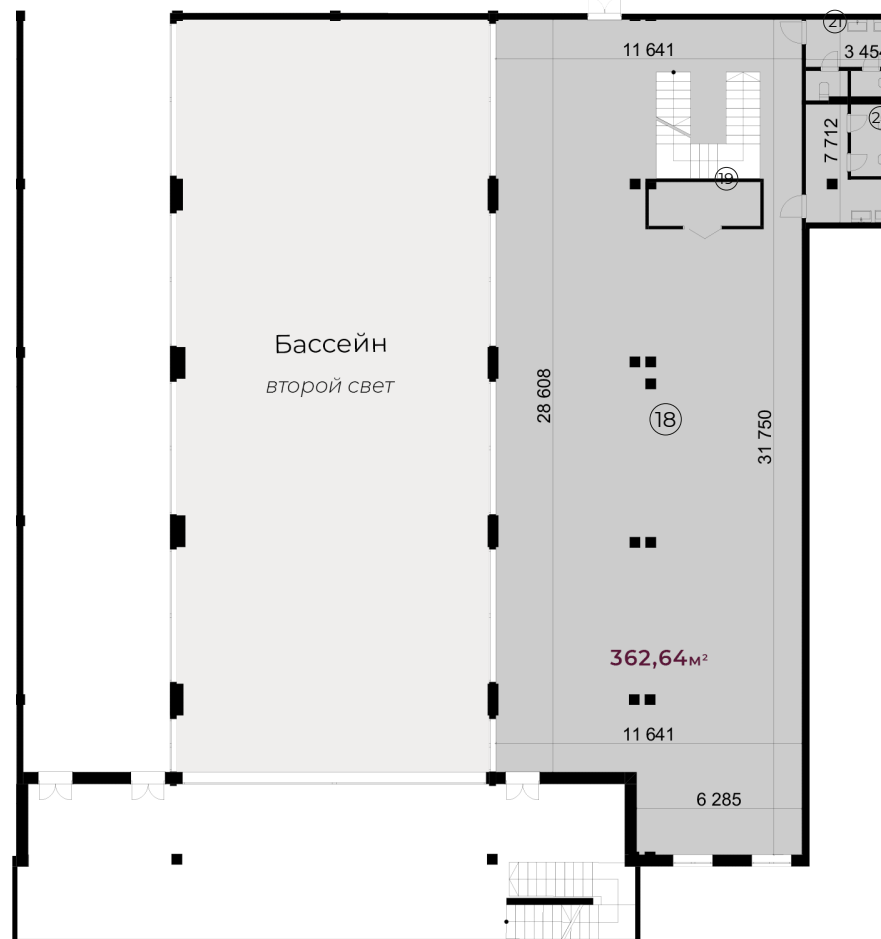
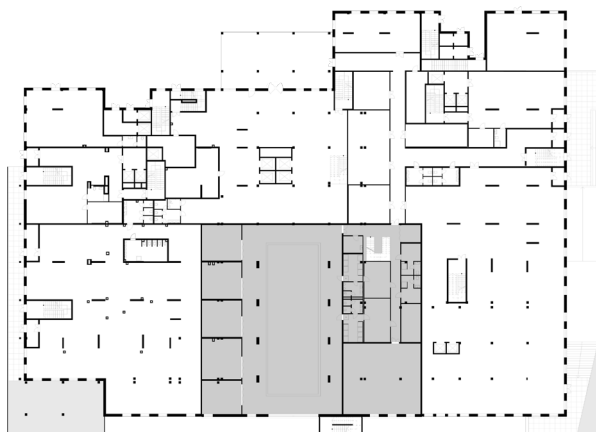
1. Этот план является рекламной продукцией и дает общее представление о планировке квартиры (количество комнат, их размещение и площадь).
2. При разработке проектной документации возможны уточнения по планировке квартиры и ее размеров, размещение дверных и оконных проемов, площадей квартир в пределах 15%.
3. Размеры предварительные, имеют информационный характер.

HIGH HILLS TOWER

2 этаж



362,64 м²



1. Этот план является рекламной продукцией и дает общее представление о планировке квартиры (количество комнат, их размещение и площадь).
2. При разработке проектной документации возможны уточнения по планировке квартиры и ее размеров, размещение дверных и оконных проемов, площадей квартир в пределах 15%.
3. Размеры предварительные, имеют информационный характер.